

Naturholz- böden Lärche



Admonter

Seit fast 1000 Jahren beschäftigen wir uns in dieser Region mit Holz. Seine unbestechliche Schönheit und Ursprünglichkeit beflügeln seit damals unser Handwerk. Dabei beziehen wir unser Holz ausschließlich aus nachhaltig bewirtschafteten Wäldern und sorgen auch sonst für ein wertschätzendes Umfeld. Denn wir sind der festen Überzeugung, dass nur ein sorgsamer Umgang mit Natur und Mensch Besonderes hervorbringt. Etwas, das auch noch beim zweiten Blick stimmt und dessen Schönheit nach innen wie auch nach außen wirkt. Qualität und Vertrauen werden damit zur natürlichsten Sache der Welt.

... wie Alles aus einer Hand

Boden, Decke, Wand, Treppe, Möbel, Tür und Akustik Elemente. Aufeinander abgestimmt, im Kontrast oder ein Mosaik aus vielen Designbausteinen.

... wie Design aus Holz

Admonter bietet alles – kurz oder lang, schmal oder breit, in Reih und Glied verlegen oder kreative Muster kreieren. Individualität wird bei uns groß geschrieben.

... wie Meisterhandwerk

Was sich Admonter nennen will, trägt alle Spuren liebevollster Verarbeitung, mit der die Charakteristik des Holzes meisterlich zu Neuem erschaffen wird.

... wie Original

Nie gleichen sie sich, noch wiederholen sie sich in ihrer Kreativität. Unsere einzigartigen Designer namens Lärche, Eiche, Nussbaum und wie sie sonst noch heißen.

... wie Natürlichkeit und Nachhaltigkeit

Sämtliche Admonter Produkte sind PEFC zertifiziert und tragen das österr. Umweltzeichen. Materialflüsse, Produktionsprozesse und Umweltauswirkungen sind in einer EPD offengelegt. Admonter zählt zu den Vorreitern in Sachen Klima- und Umweltschutz.

... wie Team

In Admont arbeiten rund 300 Menschen täglich daran, das Beste aus dem Rohstoff Holz heraus zu arbeiten und so die Admonter Produkte in der Qualität zu schaffen, wie sie international geschätzt werden.

... wie Erfindungsgabe

Es liegt in der Natur selbst, sich ständig neu zu erfinden und weiterzuentwickeln. Warum sollten wir das mit unseren Produkten also anders halten?

... wie Regionalität

Ein Admonter wird zu 100% in Admont produziert. Nur in Admont.

KEIN HOLZ IST WIE DIE LÄRCHE.

Wohnen ist mehr als
nur schlafen, essen,
oder ein Dach über dem Kopf
zu haben.

Unser Zuhause soll
zugleich wohliges Nest
und Spiegel unseres Selbst sein.

Wo Holz ist, ist Zuhause.
Dort, wo ich mich entspanne,
erhole, neue Energie tanke.

All das bietet die Lärche.
Ein Holz, das mehr als alle anderen
zu bieten hat und an natürlicher
Schönheit und Wohligkeit
kaum zu übertreffen ist.

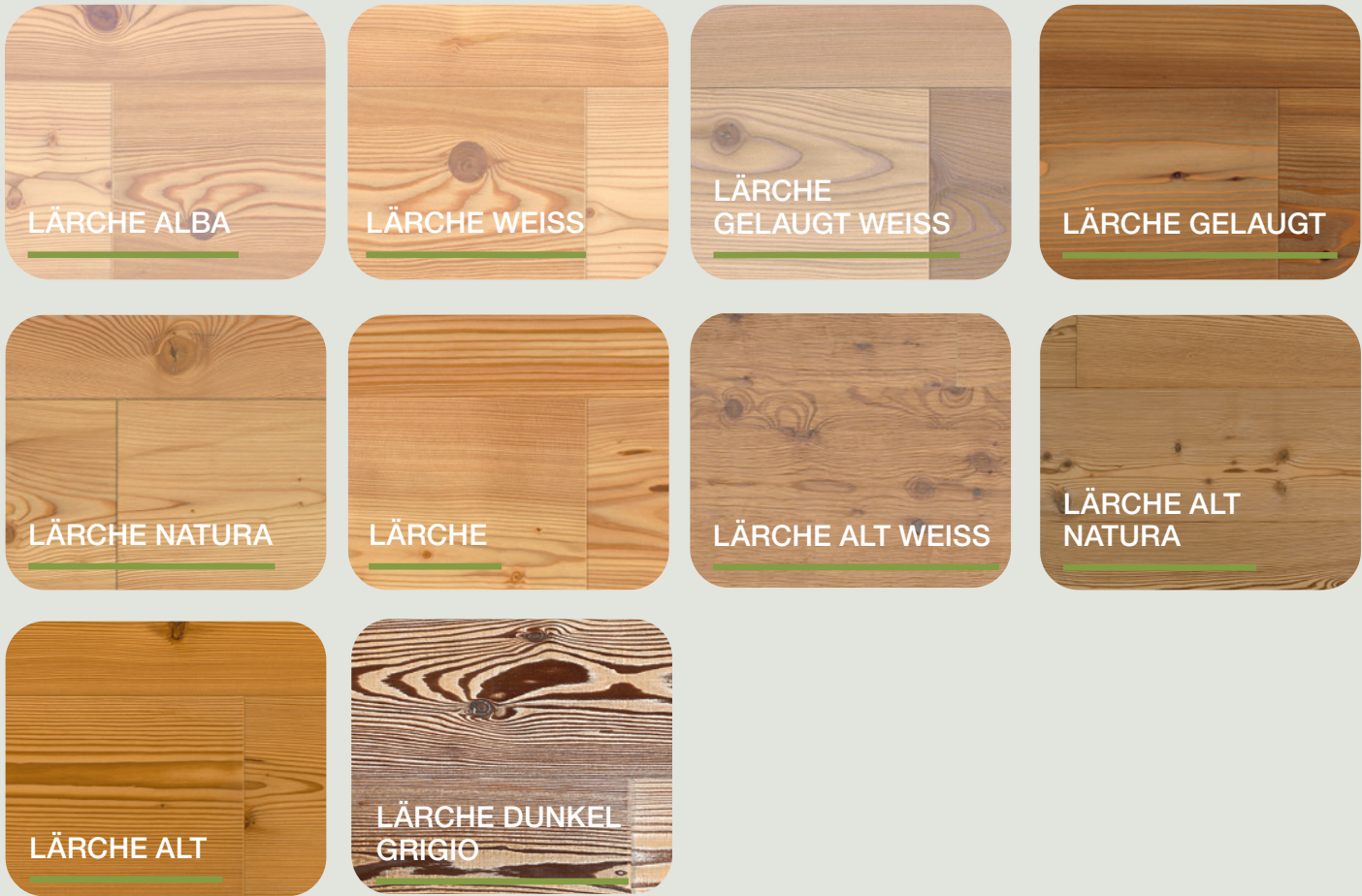
Als alpiner Nadelbaum weiß die
Lärche sich auch in hohen
Lagen und widriger Umgebung zu
behaupten und zu bestehen.

Sie steht für Stärke,
Widerstandsfähigkeit und
Gesundheit. Wer die Lärche
in die eigenen vier Wände holt,
hat nicht nur ein Möbelstück,
einen Boden oder eine
Wandverkleidung.

Ihre positiven Auswirkungen auf
unsere Gesundheit sind unumstritten.

Die Lärche vermag es,
alles um sich herum
in eine Atmosphäre des
Wohlfühlens und
der Wärme zu tauchen.

Naturholzböden

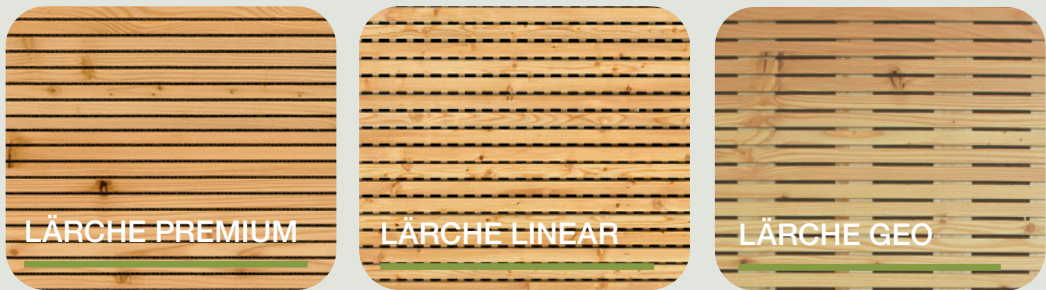


Naturholzplatten



Admonter ist nicht nur am Boden zuhause, sondern weiß auch, wie man aus gesamten Räumen ein Naturholzerlebnis aus einem Guss macht. Deshalb bieten wir Ihnen neben unseren Naturholzböden auch abgestimmte Naturholzplatten für den Möbelbau, Innentüren und Akustiklösungen an:

Naturholz-Akustikplatten



Lebensbäume.
Lebensträume.



DIE LÄRCHE – ALPINE SCHÖNHEIT UND KRAFTVOLLER WÄRMESPENDER.

Kaum ein Holz mutet so einzigartig und individuell an wie die heimische Gebirgslärche. Ihre Äste und Maserung bilden eine kunstvolle Gesamtkomposition, wie sie nur die Natur zu erschaffen vermag. Wir schätzen ihre natürliche Schönheit und ihre Wärme.

Sie lädt nicht nur optisch zum Berühren und Verweilen ein, sondern teilt ihre Wärme auch mit uns. In einer Studie der Holzforschung Austria

wurde die Lärche mit naturgeölter Oberfläche als nachweislich fußwärmste Holzart gekürt. Zudem wirkt sie anti-septisch und antibakteriell.

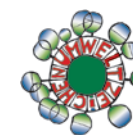
In alter Zeit und spirituellen Kreisen galt die Lärche als Wohnstatt für dem Menschen wohl gesonnene Waldfeen und aufgrund ihrer Widerstandsfähigkeit als Schutzbaum.

Welche Holzart wäre also besser geeignet, um sich damit zu umgeben?



DRUM PRÜFE, WER SICH EWIG BINDET.

NICHT NUR INTERN DURCHLÄUFT EIN ADMONTER
ZAHLEICHE QUALITÄTSKONTROLLEN BEVOR ER
SEIN NEUES ZUHAUSE BEZIEHT.
NATÜRLICH WIRD ER AUCH VON OFFIZIELLEN
PRÜF- UND ZERTIFIZIERUNGSSTELLEN
AUF AST UND DIELE AUF SEINE QUALITÄT
UND ÖKOLOGISCHE HERKUNFT HIN GEPRÜFT.



Ökologisch unbedenklich. Ein gutes Gefühl, in einem wohltuenden Umfeld zu leben – und das in jeder Hinsicht: Das österreichische Umweltzeichen, verliehen vom Bundesministerium für Land- und Forstwirtschaft, Umwelt und Wasserwirtschaft (BMLFUW), garantiert die gesundheitliche und ökologische Unbedenklichkeit unserer Produkte.



Der Natur zuliebe. Das Holz, aus dem ein Admonter gefertigt wird, stammt ausschließlich aus Wäldern mit nachhaltiger Forstwirtschaft. Sie garantiert die Pflege der Artenvielfalt von Tieren und Pflanzen und die Bewahrung des natürlichen Lebensraumes mit hohem Erholungswert.



EPD - Ökologischer Fußabdruck. Das Holz, aus dem ein Admonter gefertigt wird, stammt ausschließlich aus Wäldern mit nachhaltiger Forstwirtschaft. Sie garantiert die Pflege der Artenvielfalt von Tieren und Pflanzen und die Bewahrung des natürlichen Lebensraumes mit hohem Erholungswert. Mit der Umweltproduktdeklaration (EPD = Environmental Product Declaration) werden Informationen über die Umweltauswirkungen einzelner Produkte bzw. Baustoffe gegeben und somit eine Gebäudezertifizierung und Ökobilanz ermöglicht. Neben den Grundstoffen und deren Herkunft wird in der EPD auch der Herstellungsprozess des Produktes beschrieben - von der Rohstoffnutzung bis zum Fabrikator, unter Berücksichtigung des Ressourcen- und Energieverbrauchs.



Ausschließlich aus Österreich. Wir nehmen unsere Verantwortung ernst: Um die hohe Qualität der Produkte und die Arbeit unserer Mitarbeiter zu sichern, produzieren und veredeln wir ausschließlich in Österreich. Jetzt und in Zukunft.



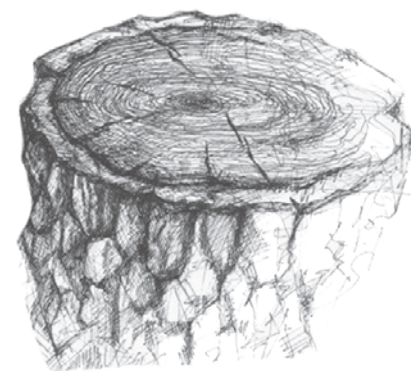
30 Jahre Garantie. Auf alles, was wir verantworten, geben wir 30 Jahre Garantie. Genauer gesagt: auf verdeckte Mängel des Bodens, die auf Material- und Herstellungsfehler beruhen. Geprüfte Sicherheit. Alle Admonter Produkte sind mit dem CE-Kennzeichen ausgewiesen, d.h. dass diese Produkte mit den produktspezifischen Normen übereinstimmen.



Lärche | die berge lifestyle-Hotel

LÄRCHE NATUR

Reduziertes Design gewinnt durch die Lärche an Wärme und Gemütlichkeit. Die Lärche verliert durch die Klarheit der Formen ihre Rustikalität. Eine perfekte Symbiose.



Lärche weiß | Alpinhotel Pacheiner

LÄRCHE WEISS



Lärche | die berge lifestyle-Hotel



Lärche weiß | Alpinhotel Pacheiner



Lärche weiß | Alpinhotel Pacheiner

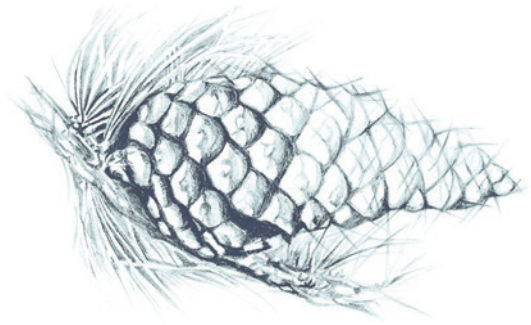


9

Lärche weiß | Alpinhotel Pacheiner

LÄRCHE WEISS

Natürlichkeit und Wärme vereint
in verspielter Schönheit machen
die Lärche zum Wohlfühlholz.



Lärche weiß | Wohnhaus

Lärche weiß | Kindergarten Erlenbühl | Kindergarten project by a4L architects, reinstadlerwoerle gmbh



Lärche weiß | Jagdhaus | project by Bernhard Schwingenschuh



Lärche weiß | Jagdhaus | project by Bernhard Schwingenschuh



Lärche weiß | Jagdhaus | project by Bernhard Schwingenschuh



LÄRCHE ALBA

Elegante Klassik in Lärche:
Exklusive Eleganz und doch wohlige
Gemütlichkeit – das kann nur die
Lärche.

Lärche Alba | Romantikhotel Schloss Pichlarn



Lärche Alba | Romantik Hotel Schloss Pichlarn



Lärche Alba | Romantik Hotel Schloss Pichlarn



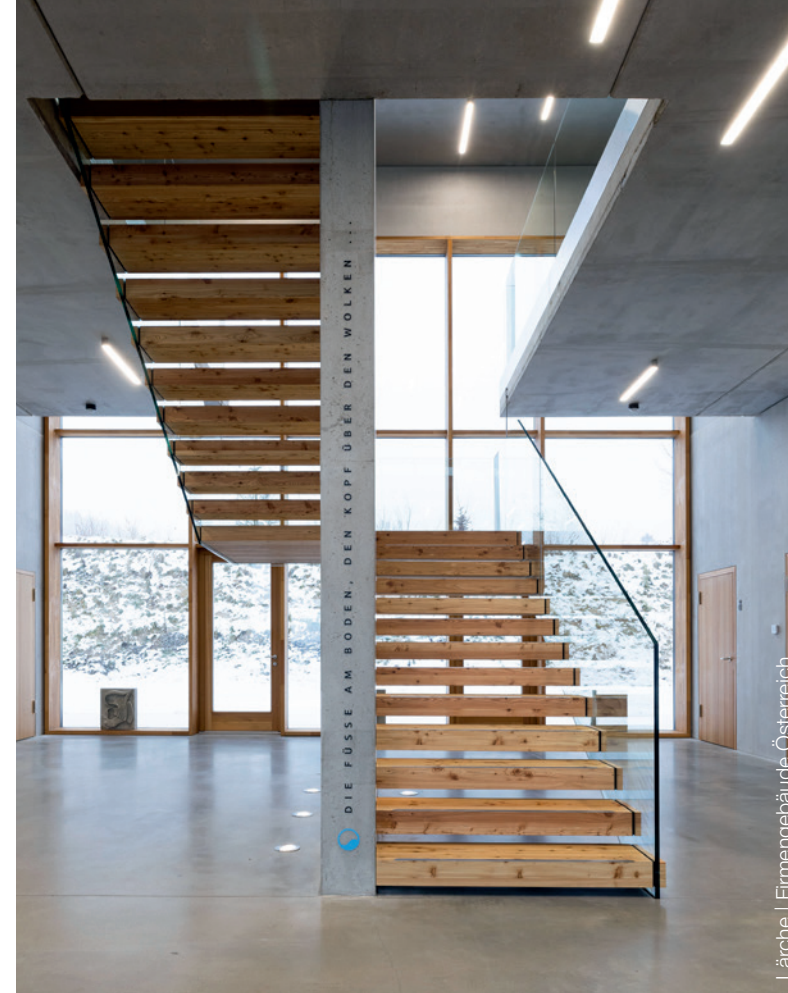
Lärche Alba | Romantik Hotel Schloss Pichlarn



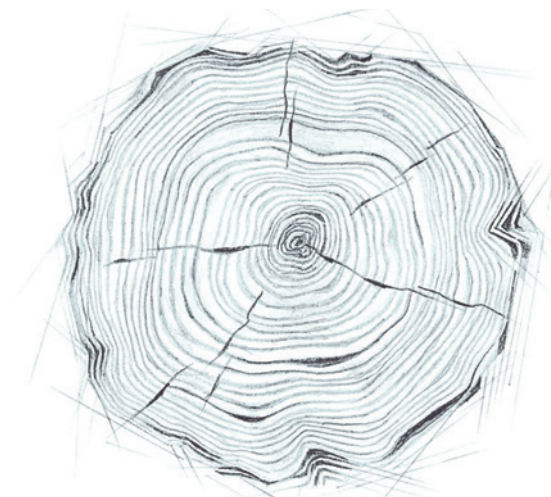
Lärche weiß | Kindergarten Ehenbichl | Kindergarten project by a4L architect s. reinstadlerwieser gmbh



Lärche | Firmengebäude Österreich



Lärche | Firmengebäude Österreich



LÄRCH E INMAL ANDERS

So widerstandsfähig die Lärche
als Baum ist, so wandlungsfähig
ist auch ihr Holz.



Lärche weiss | Foto: Scanticted Interior Design



Lärche weiß | Romantik Hotel Schloss Pichlarn



Lärche weiß | Romantik Hotel Schloss Pichlarn



Naturholzplatte Lärche | Alpinhotel Pacheiner



Lärche weiss | Foto: Scanticted Interior Design

SINCE 1074

Admonter Holzindustrie AG | Sägestraße 539 | 8911 Admont, Austria
Tel.: + 43 (0) 3613 / 3350-0 | info@admonter.at | www.admonter.com

Naturholzböden
Floors

Naturholzplatten
Elements

Naturholz Akustikplatten
Acoustics

Naturholzstiegen
Stairs

Naturholztüren
Doors



02 / 2025